

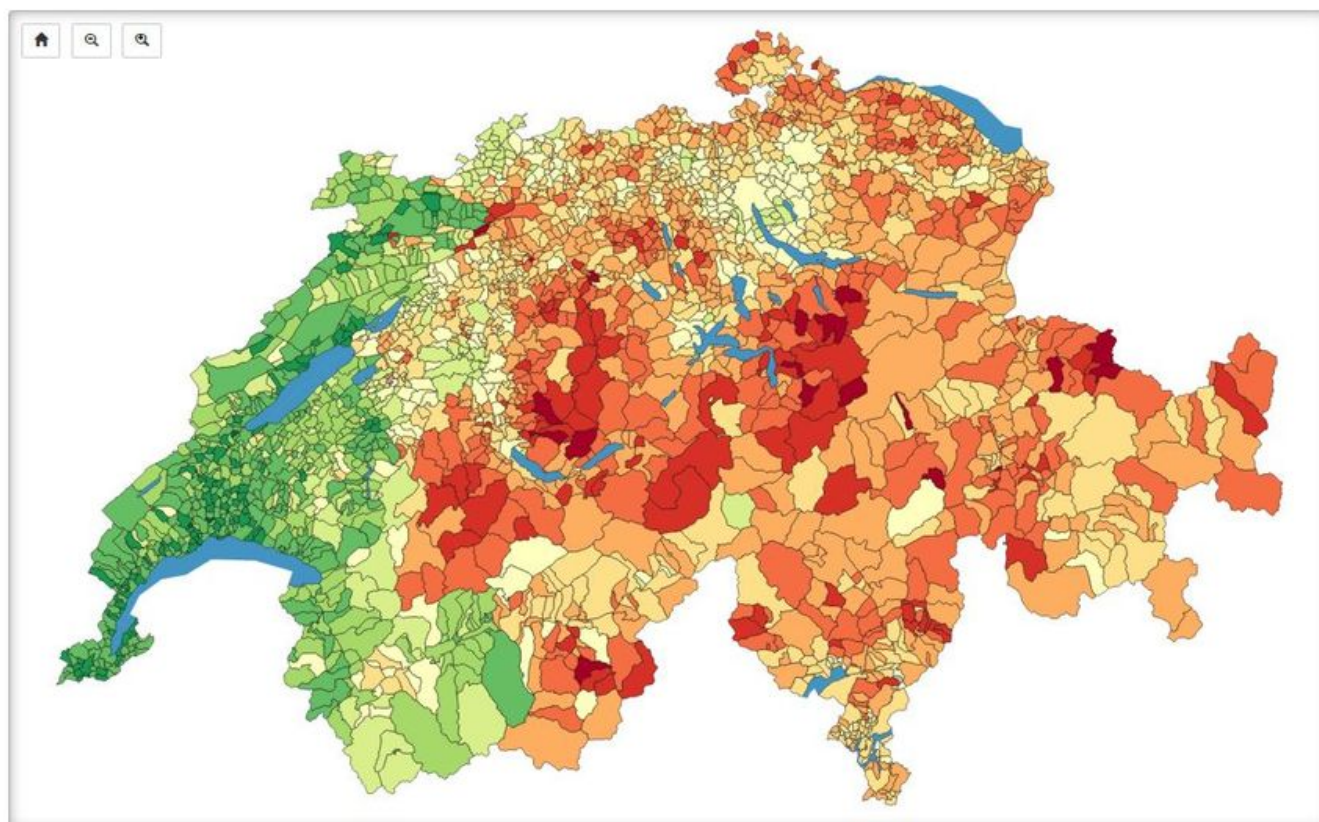
Suisse Modifi  le 21 novembre 2014

Ebikon, la localit  qui pr dit le r sultat des votations

Des chercheurs de l'EPFL ont d couvert qu'  Ebikon, une petite localit  lucernoise, les r sultats des votations permettent de pr dire avec 96% de fiabilit  le scrutin national.

Des chercheurs de l'EPFL ont  tudi ,   l'aide d'un outil d'analyse de donn es, les r sultats communaux pour l'ensemble des votations depuis 1981.

Arr t  f d ral sur l'espace  conomique europ en (EEE) du 9 octobre 1992. 6 d cembre 1992 [↗](#)



Rejet  (49.66%)

La plateforme predikon.ch permet de visualiser les r sultats de plusieurs votations embl matiques, comme l'adh sion   l'EEE en 1992. [-]

Vincent Etter et Julien Herzen, doctorants au Laboratoire pour les communications informatiques et leurs applications, ont ainsi d couvert que les scrutins de la commune lucernoise d'Ebikon permettaient avec le plus de fiabilit  de pr dire le r sultat des votations f d rales.

96% de fiabilit 

"En nous livrant   l'exercice avec les scrutins pass s, en connaissant le r sultat d'Ebikon, nous donnons dans 96% des cas le r sultat correct au niveau f d ral", r sume Julien Herzen.

La plateforme d di e   leur recherche a ainsi  t  nomm e **Predikon.ch**, clin d'oeil   cette commune lucernoise de 12'000 habitants.

La recherche des deux doctorants, entour s de leurs professeurs, a  t  r compens e par le "Best paper award" lors de l'ACM Conference on Online Social Networks de Dublin.

kkub

Publi  le 20 novembre 2014 - Modifi  le 21 novembre 2014

Le R stigraben existe bel et bien

Cette recherche tend aussi   prouver l'existence du R stigraben.

En comparant les r sultats communaux, les doctorants ont en effet d couvert l'existence de deux groupes de communes, bien distincts, s parant francophones et germanophones.

Difficile   interpr ter

"Les communes les plus proches de l'intersection sont aussi celles qui sont g ographiquement les plus proches de la fronti re linguistique", souligne Julien Herzen.

Si la fracture linguistique est claire sur la repr sentation, difficile de donner une signification aux axes du graphique ainsi obtenu.

"On ne voit pas appara tre les clivages traditionnels gauche-droite ou conservateurs-lib raux", r sume Vincent Etter.

Les communes italophones semblent quant   elle se s parer au fil du temps du bloc romand pour se rapprocher des al maniques.

Pourquoi Ebikon?

"Ebikon appara t dans les faits comme une mini-Suisse", s'est amus  Vincent Etter au micro de la RTS jeudi.

D'une taille moyenne (12'000 habitants), ni   la campagne ni grand centre urbain, la commune a  galement une proportion d' trangers dans la moyenne suisse, et vote pour les diff rents partis dans la m me proportion que la Suisse dans son ensemble.

A consulter  galement



Le dossier sur les votations du 30 novembre

Votations f d rales du 30
novembre

24 octobre 2014



Le dossier sur les votations du 28 septembre

Votations f d rales du 28
septembre

12 ao t 2014

Le site predikon.ch
r sumant les r sultats
des chercheurs